

Ulrich Wagner
Universität Marburg

wagner1@uni-marburg.de

Impulse aus der Wissenschaft für die UN- Wochen

Fremdenfeindliche Straftaten

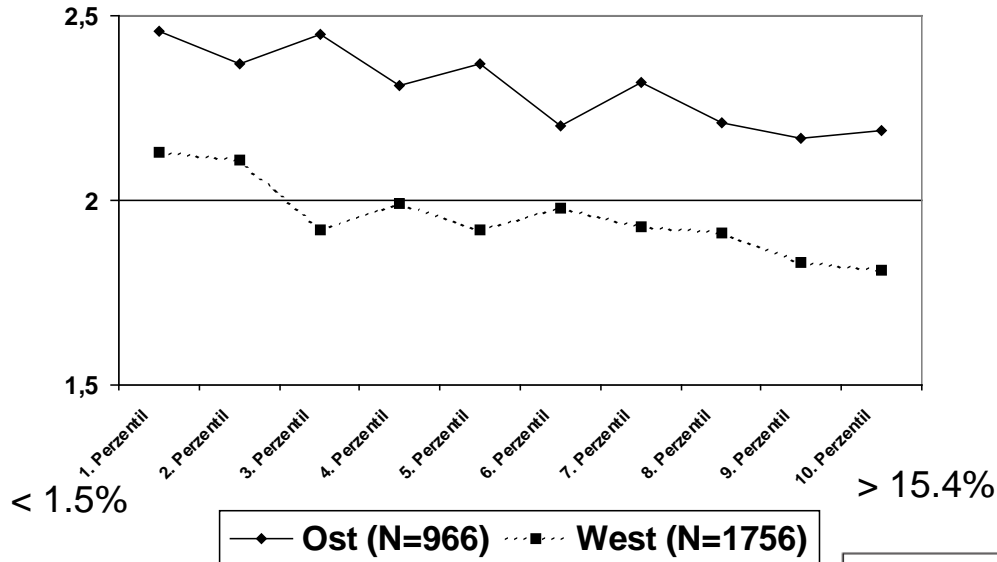
Zusammenhänge von Merkmalen der 402 Bezirke in Deutschland mit der Zahl fremdenfeindlicher Übergriffe 2015

	<i>Zusammenhang mit fremdenfeindlichen Straftaten</i>
• Bezirk in Ost- vs. Westdeutschland	-.42
• Anzahl der Straftaten im Bezirk	.24
• Anteil von Ausländern im Bezirk	-.17
• Anteil von Geflüchteten im Bezirk Produktivität, Arbeitslosigkeit, Altersdurchschnitt, Bevölkerungsdichte, Straftaten durch Asylbewerber	n.s.

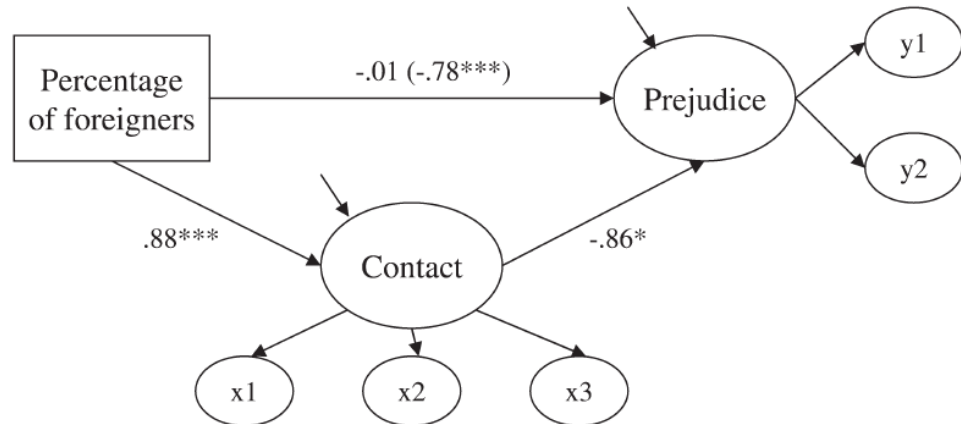
Wagner, U., Tachtsoglou, S., Kotzur, P.F., Friehs, M.T., & Kemmesies, U. (2020). Proportion of foreigners negatively predicts the prevalence of xenophobic hate crimes within German districts. *Social Psychology Quarterly*, 83, 195-205. DOI: 10.1177/0190272519887719

Kontakt und Vorurteile

Vorurteile



GFE-Survey 2002, N = 2722
 $r = -.27$



Wagner, U., Christ, O., Pettigrew, T.F., Stellmacher, J. & Wolf, C. (2006). Prejudice and minority proportion: Contact instead of threat effects. *Social Psychology Quarterly*, 69, 380-390.

Die Kontakttheorie

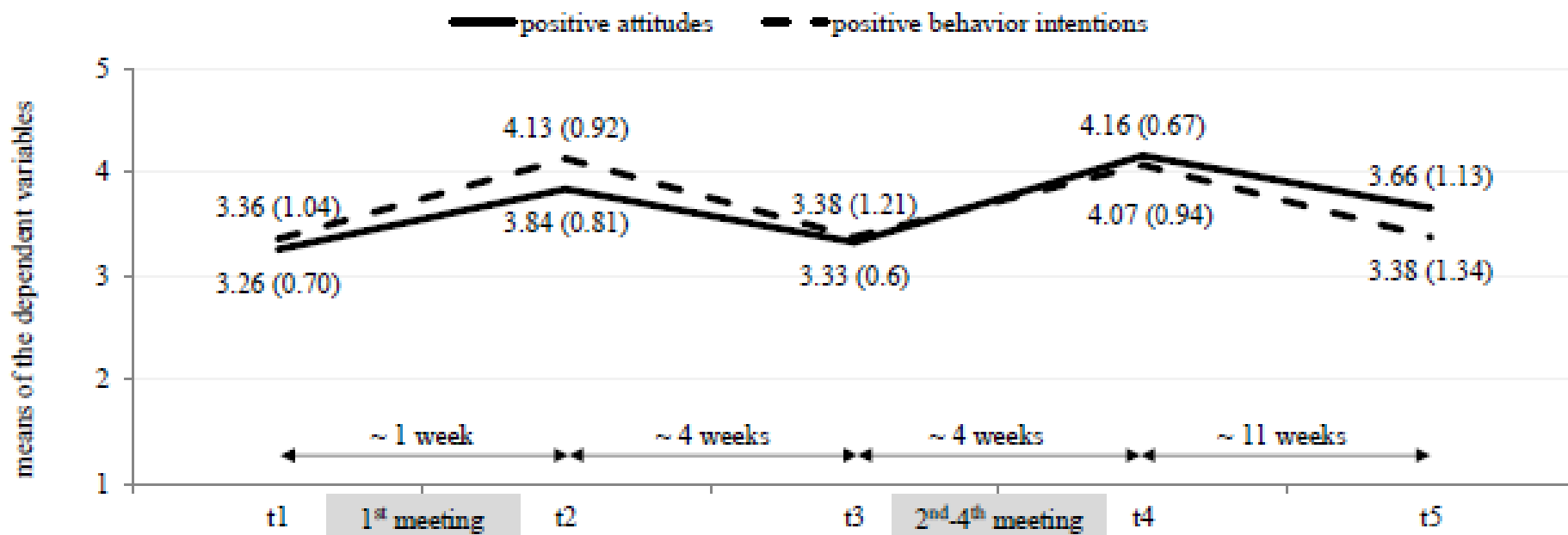
Kontakt trägt insbesondere dann zur Reduktion von Vorurteilen bei, "wenn die beteiligten Mitglieder der verschiedenen Gruppen zumindest in der Kontaktsituation den gleichen Status haben, gemeinsame Ziele kooperativ verfolgen und der Kontakt durch Autoritäten unterstützt wird."

Asbrock, F., Kauff, M., Issmer, C., Christ, O., Pettigrew, T.F., & Wagner, U. (2012) in W. Heitmeyer (Hrsg.), *Deutsche Zustände* (S. 199-219). Berlin: Surhkamp.

Allport, G. (1954), *The nature of prejudice*. Cambridge, MA: Reading: Addison-Wesley. (p. 281)



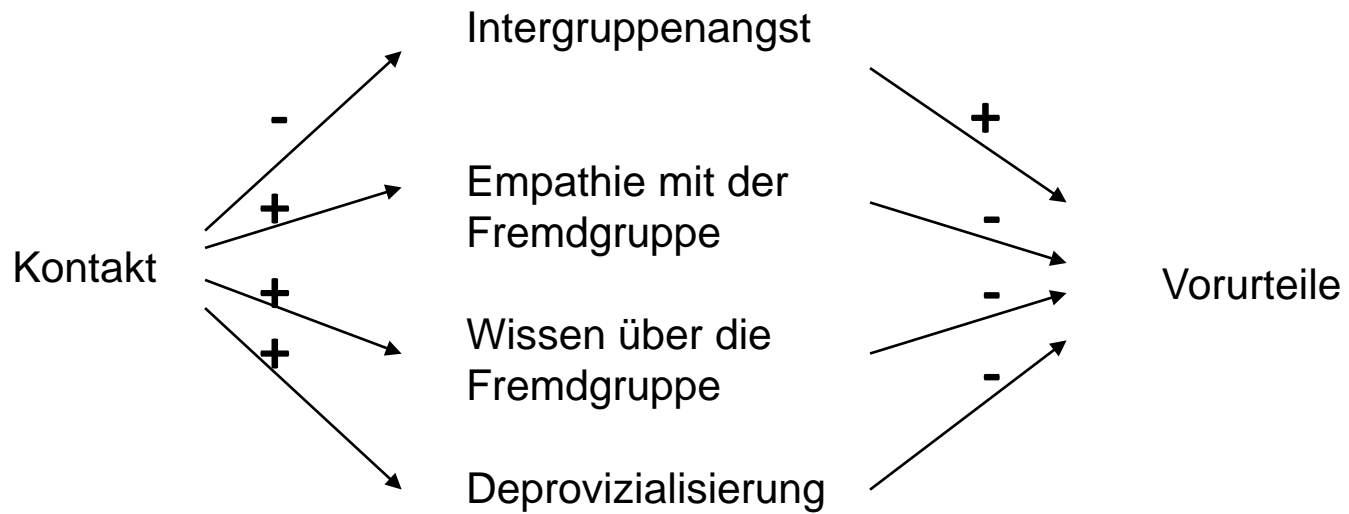
Langzeiteffekte von Kontaktinterventionen im Konflikt



N = 33 Jewish Israeli students

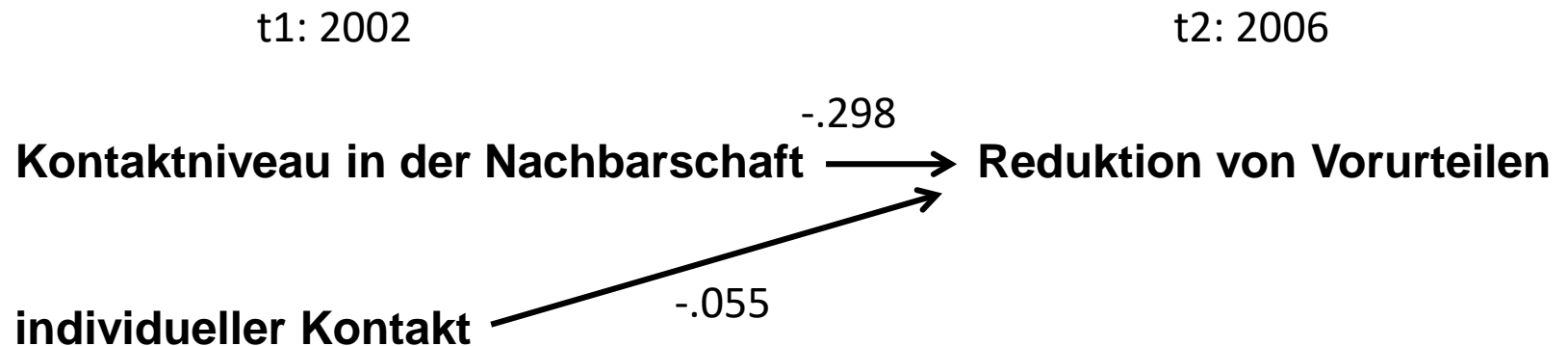
Guffler, K. & Wagner, U. (under review). Enduring contact intervention effects in a conflict area: The role of positive experiences and repetition of intergroup contact interventions.

Warum wirkt Kontakt?



Stellvertretender Kontakt

Das Wissen, dass andere Mitglieder der eigenen Gruppe Kontakt mit "den Fremden" haben, reduziert das Ausmaß an Ablehnung.



N = 1.024 Deutsche ohne Migrationshintergrund

Christ, O., et.al. (2014). Contextual effect of positive intergroup contact. *PNAS Proceedings of the National Academy of Sciences of the United States of America*. 111, 3996-4000.

Kooperativer Gruppenunterricht

heterogene Zusammensetzung

positive Interdependenz / Kontakt

individuelle Verantwortlichkeit

direkte Interaktion

Soziale Kompetenz



→ Reduzierung von Vorurteilen

→ Leistungsverbesserung von leistungsschwachen Kindern (ohne Leistungsverluste der Leistungsstarken)

vgl. auch Avci-Werning, M. (2004). Prävention ethnischer Konflikte in der Schule. Münster: Waxmann.
Lanphen, J. (2011). Kooperatives Lernen und Integrationsförderung. Münster: Waxmann

Effekte von Kontaktinterventionen

Table 3. Effectiveness of contact interventions as a function of type of intervention, subtype of intervention, context, status, and level of generalization

Variable	Primary cluster				Secondary cluster			
	$\hat{\mu}_\theta$	95% CI	k	Q_{model}	$\hat{\mu}_\theta$	95% CI	k	Q_{model}
Type of intervention								
Direct	0.29***	[0.21, 0.37]	63	0.47	0.41***	[0.32, 0.50]	37	0.99
Indirect	0.23***	[0.07, 0.38]	16		0.33*	[0.05, 0.61]	5	
Direct and indirect	—	—	—		0.24	[-0.12, 0.60]	2	
Subtype of intervention								
Meeting	0.31***	[0.21, 0.41]	39	5.82	0.41***	[0.32, 0.50]	37	0.99
Cooperative	0.25***	[0.13, 0.38]	24		—	—	—	
Extended	0.42***	[0.19, 0.65]	8		—	—	—	
Virtual	0.08	[-0.13, 0.28]	8		0.33*	[0.05, 0.61]	5	
Meeting and virtual	-.43**	—	—		0.24	[-0.12, 0.60]	2	
Context								
Protracted conflict	0.31***	[0.14, 0.48]	11	0.15	0.47***	[0.35, 0.60]	20	3.75
No protracted conflict	0.27***	[0.19, 0.35]	68		0.34***	[0.22, 0.46]	24	
Status								
Majority	0.38***	[0.27, 0.49]	39	4.39* ¹⁰	0.46***	[0.29, 0.63]	12	0.53
Minority	0.20**	[0.05, 0.35]	20		0.37***	[0.22, 0.53]	15	
Level of generalization								
Individual	0.26***	[0.08, 0.44]	12	0.51	—	—	—	1.67
Target outgroup	0.32***	[0.22, 0.43]	38		0.45***	[0.34, 0.55]	25	
Unspecified outgroup	0.21**	[0.05, 0.38]	16		0.33***	[0.19, 0.47]	15	

Note: $\hat{\mu}_\theta$, estimated average of the true effects; CI, confidence interval; k , number of comparisons; Q_{model} , test whether the average true effects differ between the levels of the moderator.

* $p < .05$.

** $p < .01$.

*** $p < .001$.

Lemmer, G. & Wagner, U. (2015). Can we really reduce ethnic prejudice outside the lab? A meta-analysis of direct and indirect contact interventions. *European Journal of Social Psychology, 45*, 152-168.

Variable	$\hat{\mu}_0$	95% CI	<i>k</i>	Q_{model}
Content (empathy involved)				
Empathy-evoking component	0.56***	[0.46, 0.65]	27	45.78***
No empathy-evoking component	0.18***	[0.12, 0.23]	76	
Content (configurations)				
Knowledge and empathy	0.57***	[0.47, 0.67]	22	44.55***
Knowledge and skills	0.35***	[0.18, 0.52]	8	
Knowledge	0.16***	[0.10, 0.22]	68	
Method				
Active procedure involved	0.30***	[0.24, 0.37]	73	1.21
Passive	0.23***	[0.11, 0.34]	30	
Duration				
Multi-day intervention	0.28***	[0.21, 0.35]	71	0.06
One-day intervention	0.29***	[0.18, 0.40]	32	

Note. $\hat{\mu}_0$ = estimated average of the true effects; CI = confidence interval; *k* = number of intervention-control comparisons; Q_{model} = test whether the average true effects differ between the levels of the moderator.

*** *p* < .001.

Die Wirkung von Informationskampagnen

Lemmer & Wagner (in prep.). The benefits of walking in the shoes of an outgroup: A meta-analysis of information interventions to reduce ethnic prejudice.

Die Rolle der Wissenschaft

?



Abbau von Vorurteilen

Abbau von Diskriminierung

Keine Gewalt

Integration

Demokratisches Zusammenleben

...

Die Rolle der Wissenschaft

?

Kontakt zwischen Gruppen

Informationen

....



Evidence
based

Abbau von Vorurteilen

Abbau von Diskriminierung

Keine Gewalt

Integration

Demokratisches Zusammenleben

...